

## ОТЧЁТ

о первовосхождении на вершину «Делэкй»  
2200 м по Северному контрфорсу через ледовую сосульку  
5 Б (ориент.) кат. сл. командой Федерации Альпинизма  
Республики Бурятия 2025 года.

2025 г.

### 1. Общая информация

1.1	Руководитель	Федотов Антон Витальевич. КМС
1.2	Участники	Зурбулаев Сергей Васильевич. 1р. Казарикин Александр Витальевич. 1р.
1.3	Тренер	Колесов Павел Олегович. МС
1.4	Организация	Федерация Альпинизма Республики Бурятия.

### 2. Характеристика объекта восхождения.

2.1	Район	Баргузинский хребет.
2.2	Ущелье	Верховье реки Курумкан-Морян.
2.3	Номер по классификационной таблице	Первовосхождение.
2.4	Наименование вершины.	в. Делэкй 2200м, (Делэкй- перевод с эвенкийского горностаи)
2.5	Координаты GPS	54°18'38.67"C 110° 8'0.65"B

### 3. Характеристика маршрута.

3.1	Название маршрута	По северному контрфорсу через ледовую сосульку.
3.2	Предлагаемая к.с	5 Б зимний. Рекомендованное время прохождения с середины февраля по апрель месяц.
3.3	Степень освоенности.	Первовосхождение.
3.4	Характер рельефа	Комбинированный.
3.5	Перепад высоты	500 м
3.6	Протяженность маршрута	647 м
3.7	Тех. Элементы маршрута	III кат.сл- комбинированный - 320 м IV кат.сл комбинированный - 45 м V кат.сл- комбинированный - 120 м VI кат.сл- ледовый - 162 м

3.8	Крутизна маршрута (градус)	57
3.9	Крутизна основной части (градус)	74
3.10	Спуск с вершины	По Восточному гребню через безымянную вершину высотой 2222 м и вершину Ветреный утёс.

#### 4. Характеристика действий команды

4.1	Время движения	34 часов 00 минут 2дня.
4.2	Ночевка	Не запланированная
4.3	Выход на маршрут	07:00 24.03.2025
4.4	Выход на вершину	11:00 25.03.2025
4.5	Возвращение в БЛ	17:00 25.03.2025

#### 5. Характеристика метеоусловий.

5.1	Температура С	Днём -9, ночь -17
5.2	Сила ветра	10 м/с
5.3	Осадки	Не большой снег.
5.4	Видимость	80%

Ответственный за отчет Колесов Павел Олегович. +79244578277, kolis-1@mail.ru

Общее фото вершины.



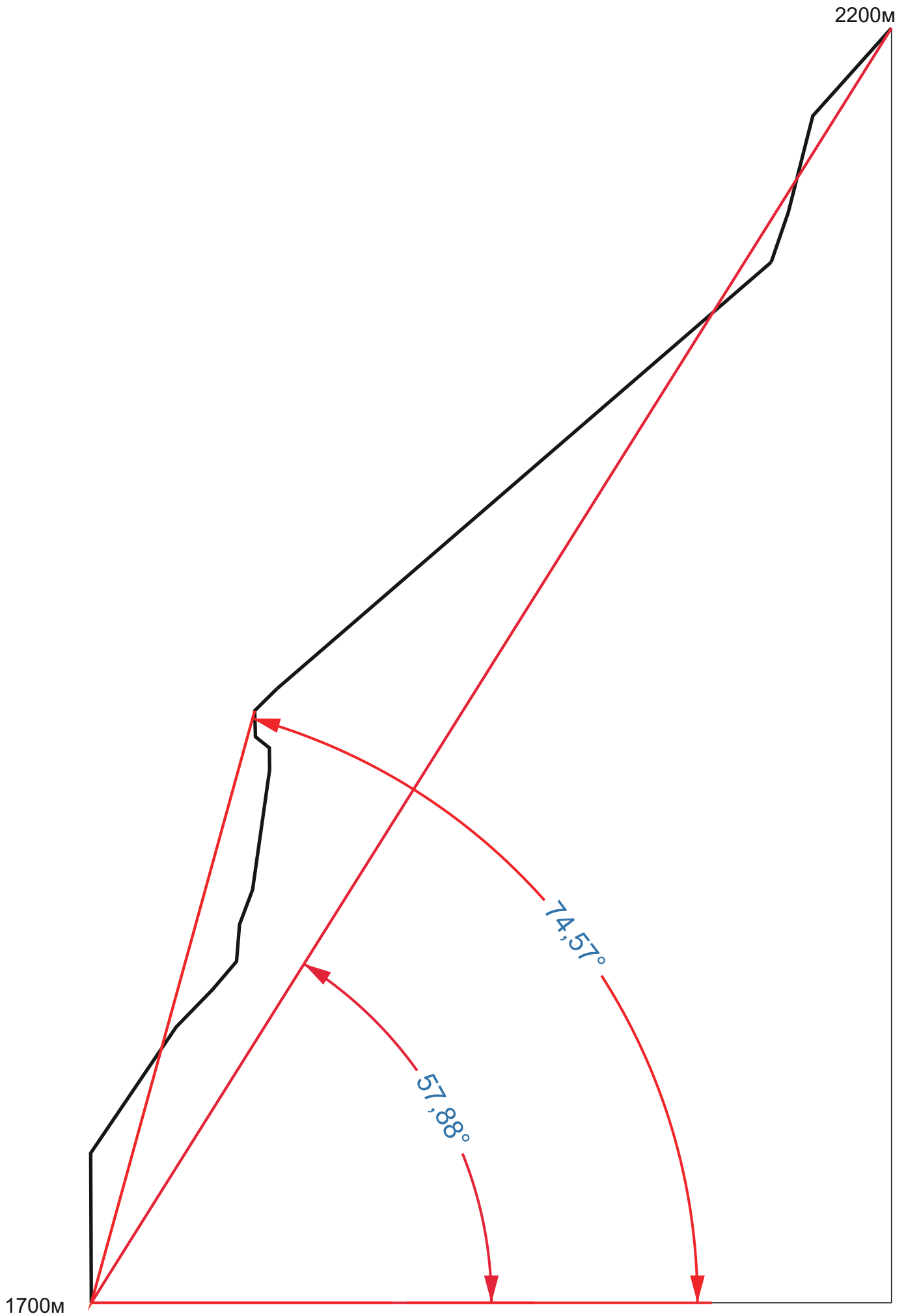
Фото сделано в начале февраля 2024 года, при разведке. Маршрутов рядом нет.

Профиль маршрута

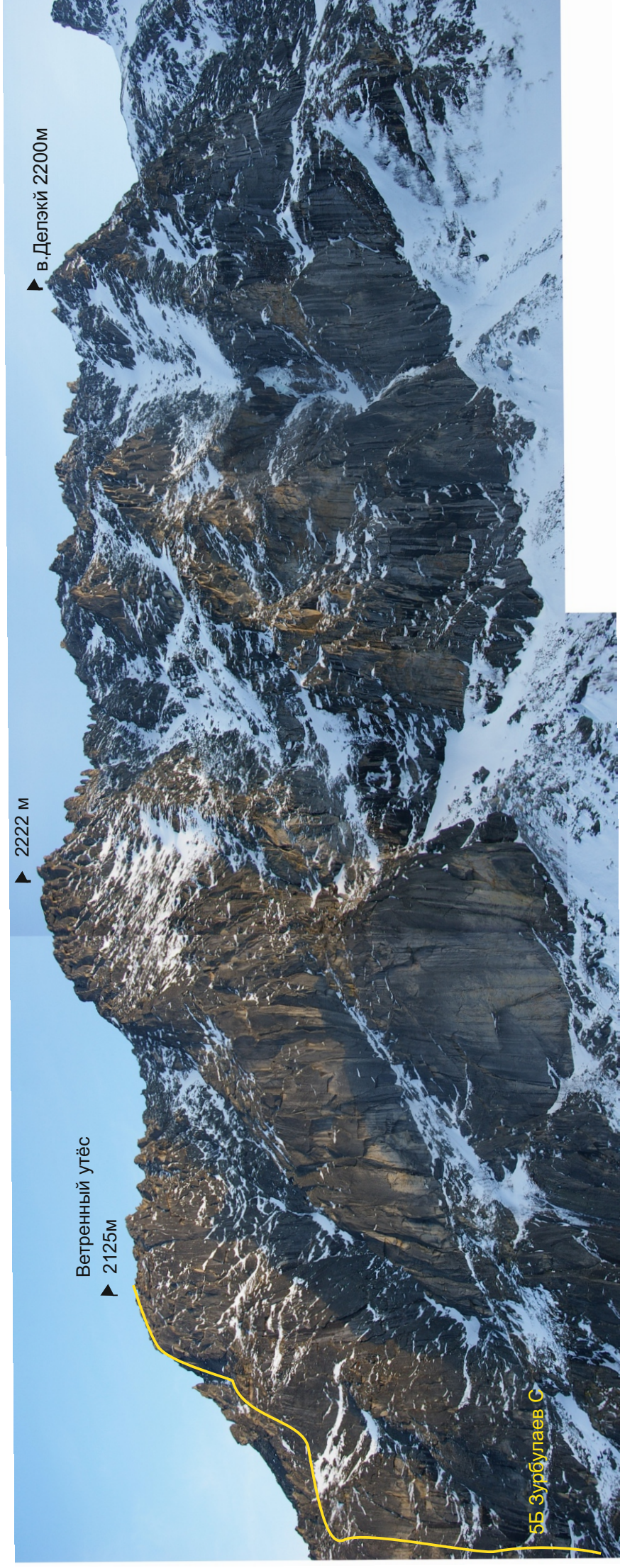


Фото сделано 23.03.2025 г.

Рисованный профиль маршрута.



# Панорама района.



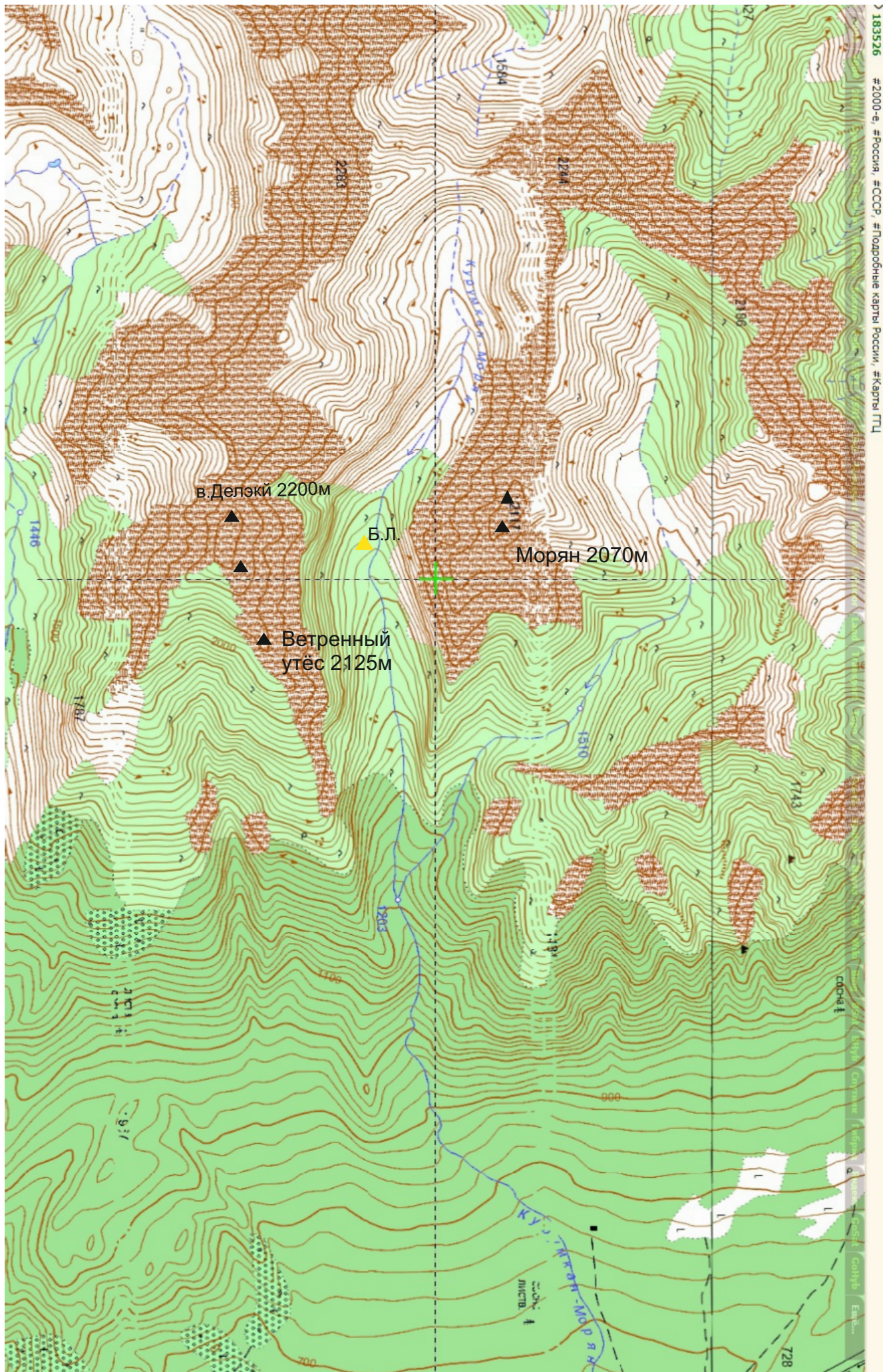
Ветреный утёс  
▲ 2125м

▲ 2222 м

▲ в Делэки 2200м

5Б Зурбулаев С

# Карта района.



183526 #2000-е, #Россия, #СССР, #Подобные карты России, #Карты ГТЦ



Техническое фото маршрута.

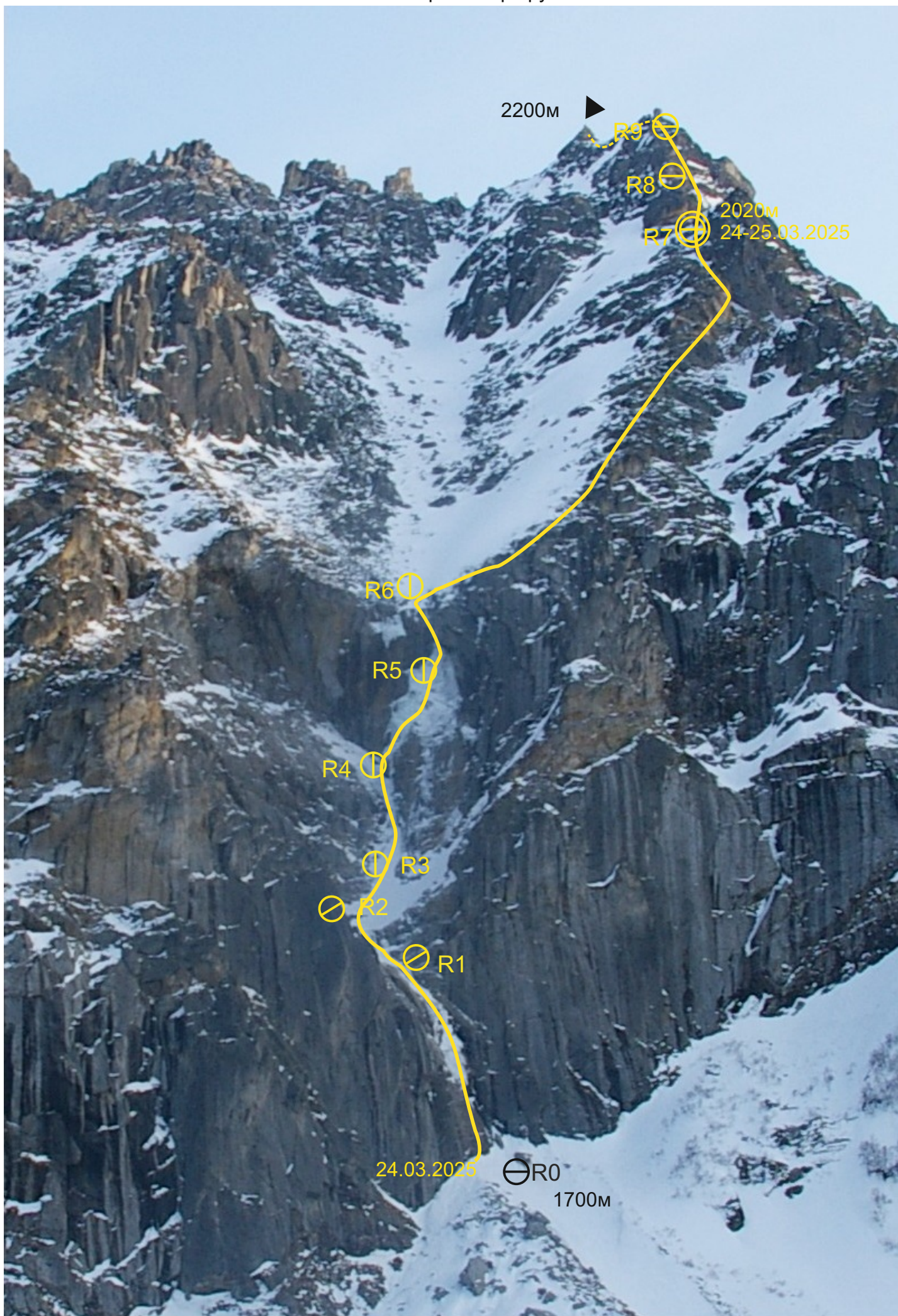
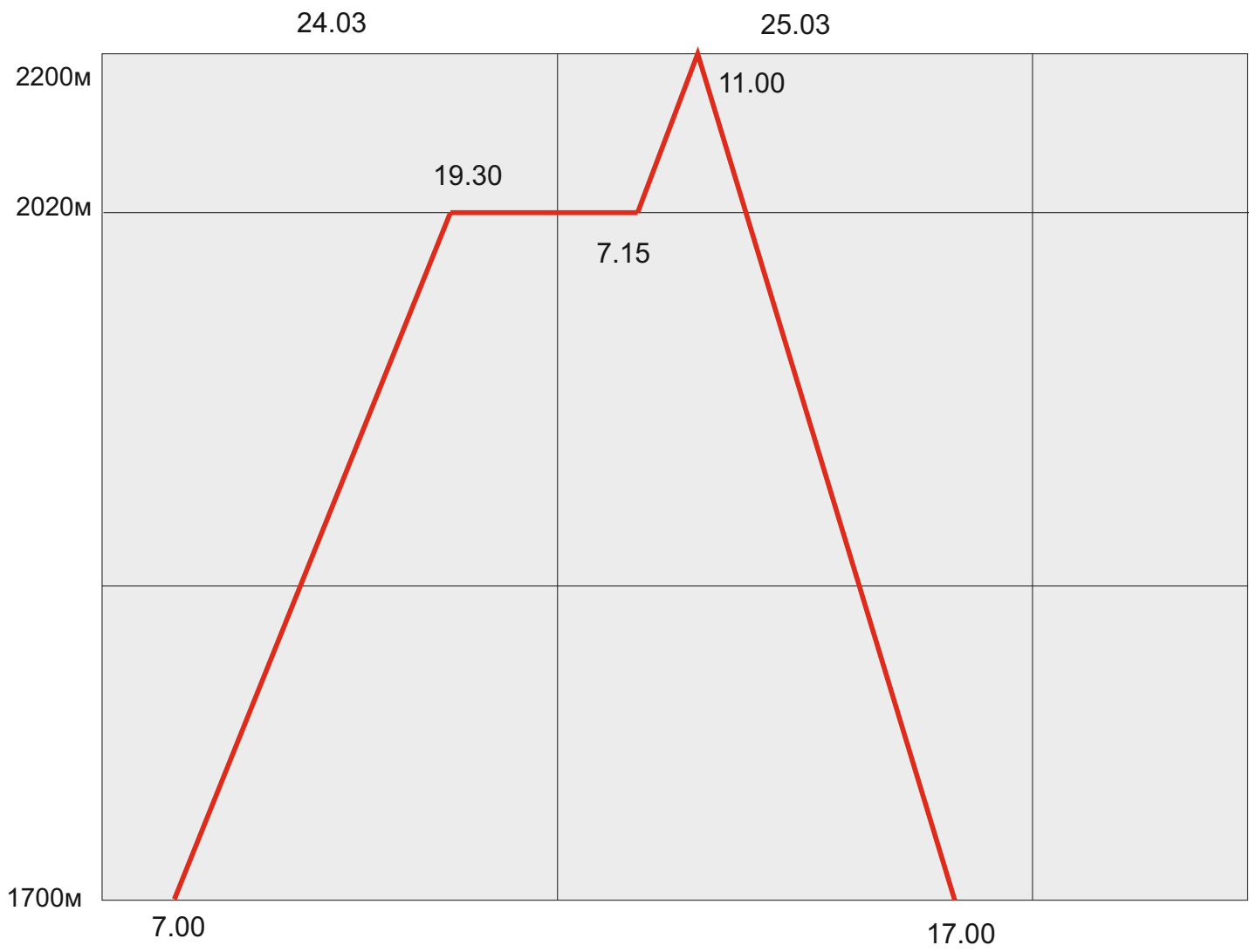


Фото сделано в начале февраля 2024 года, при разведке.

Техническое фото основной части маршрута.



# График восхождения.







Φοτο Νο1: R0 24.03.25.



Фото №2: Участок R1-R2.



Фото №3: Участок R2-R3.



Фото №4: Участок R4.





Фото №5: Участок R4-R5.



Фото №7: Участок R5-R6.



Фото №6: Участок R4-R5.



Фото №8: Место не запланированной ночёвки.



Фото №9: Участок R7.



Фото №10: Участок R8-R9.

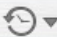



Фото №11: Фото на вершине.

№ участка	описание	Номер фото
R0-R1	Вертикальный очень тонкий лед, буры закручиваются не больше пяти сантиметров, структура льда очень необычная как будто вспененная с воздушными пузырьками. Буры закручиваются как в масло, но и выкручиваются, как будто вытаяли. То есть, страховки практически нет. Лазание предельно сложное, лед тонкий и ударить инструментом можно только один раз. Станция на якорях.	Фото № 1
R1-R2	Лазание обыкновенное, лед стал толще и со страховкой проблем нет.	Фото № 2
R2-R3	Угол стал круче, под тонким слоем снега лед.	Фото №3
R3-R4	Подход к вертикальной ледовой стенке сложный. Далее тридцать метров сложного лазания. Лед напоминает люстру очень сложно забить инструмент, приходится чаще его цеплять, а не вбивать. Мест для закручивания бура найти очень сложно, однородного льда нет. Станция на бурах и якорях.	Фото № 4.
R4-R5	Очень сложная верёвка. В начале верёвки сложное лазание с отсутствием точек страховки, везде стеклянный сосульчатый лед, забить инструмент очень сложно. Вторая часть верёвки не менее сложная, только сосульки сменились вертикальными плитками толщиной не более 5 см, если сильно ударить инструментом, то проламываешь сразу несколько плиток, буры закручиваются сквозь несколько плиток и надёжность под сомнением. Станция на бурах.	Фото №5 Фото № 6
R5-R6	Нависающий карниз, состоящий из живых камней и плит, очень сложно найти точки для и.т.о., якоря забиваются только на самый кончик. После карниза вертикальный угол идёт тоже с и.т.о. Далее 10 метров простого лазания, станция за рельеф.	Фото № 7
R6-R7	Не сложное лазание в основном с одновременной страховкой. Встречаются не большие, снежные, лавиноопасные поля, требующие особой осторожности при их преодолении. Обязательно со страховкой. И место ночёвки.	Фото № 8
R7-R8	Небольшой камин, лазание пятой категории сложности достаточно точек для страховки.	Фото № 9
R8-R9	Длинная плита с трещинами под И.Т.О лазание невозможно.	Фото № 10
R9-R10	Предвершинный гребень.	
	Фото на вершине.	Фото № 11





## Погода за 24 марта в Курумкане


завтра
3 дня
поминутный
14 дней
месяц



та 2025

25 марта 2025 »

Погода в Курумкане за 24 марта 2025 года:

Пн 24 Мар		00:00	<b>-15°</b>	ЗЮЗ 1 м/с	711 мм рт.ст.
		03:00	<b>-16°</b>	штиль	710 мм рт.ст.
		06:00	<b>-16°</b>	В 1 м/с	710 мм рт.ст.
		09:00	<b>-13°</b>	ВСВ 1 м/с	708 мм рт.ст.
		12:00	<b>-10°</b>	С 1 м/с	707 мм рт.ст.
		15:00	<b>-9°</b>	ЗСЗ 1 м/с	707 мм рт.ст.
		18:00	<b>-11°</b>	З 1 м/с	706 мм рт.ст.
		21:00	<b>-14°</b>	штиль	707 мм рт.ст.
		24:00	<b>-15°</b>	Ю 1 м/с	707 мм рт.ст.

## Погода за 25 марта в Курумкане


завтра
3 дня
поминутный
14 дней
месяц


арта 2025

26 марта 2025 »

Погода в Курумкане за 25 марта 2025 года:

Вт 25 Мар		00:00	<b>-15°</b>	Ю 1 м/с	707 мм рт.ст.
		03:00	<b>-15°</b>	ЮЮВ 1 м/с	706 мм рт.ст.
		06:00	<b>-14°</b>	В 1 м/с	705 мм рт.ст.
		09:00	<b>-12°</b>	ВСВ 1 м/с	704 мм рт.ст.
		12:00	<b>-9°</b>	СВ 1 м/с	703 мм рт.ст.
		15:00	<b>-7°</b>	ССВ 1 м/с	702 мм рт.ст.
		18:00	<b>-9°</b>	ССВ 1 м/с	703 мм рт.ст.
		21:00	<b>-13°</b>	ССВ 1 м/с	705 мм рт.ст.
		24:00	<b>-14°</b>	штиль	706 мм рт.ст.